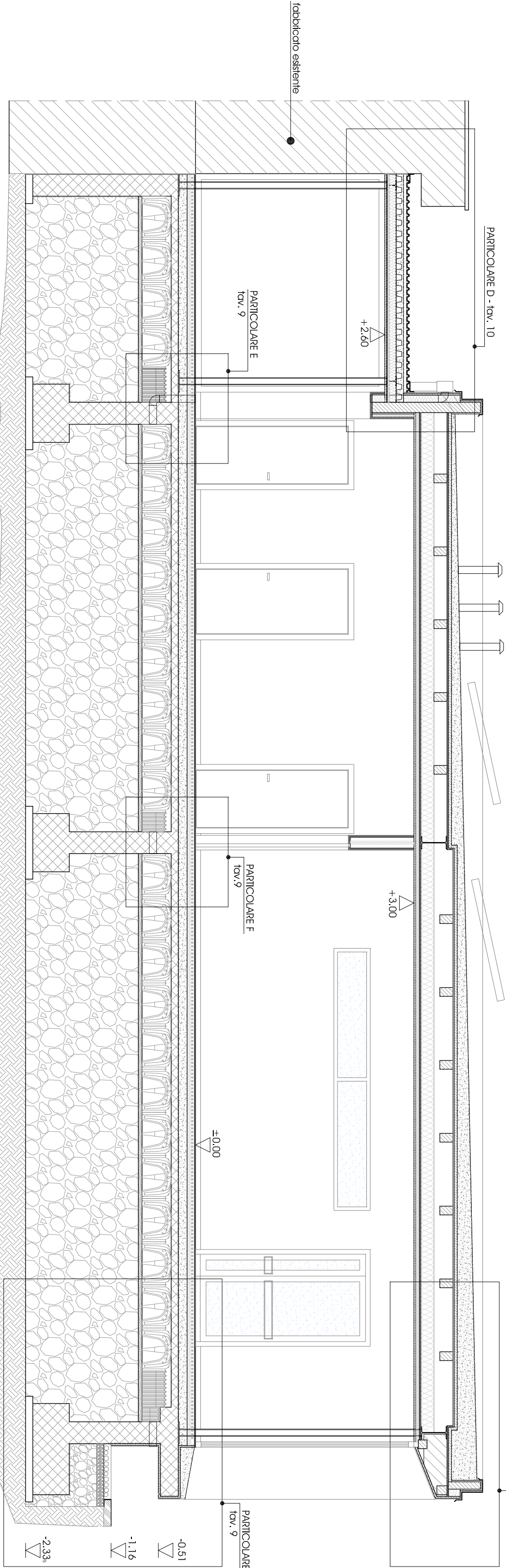
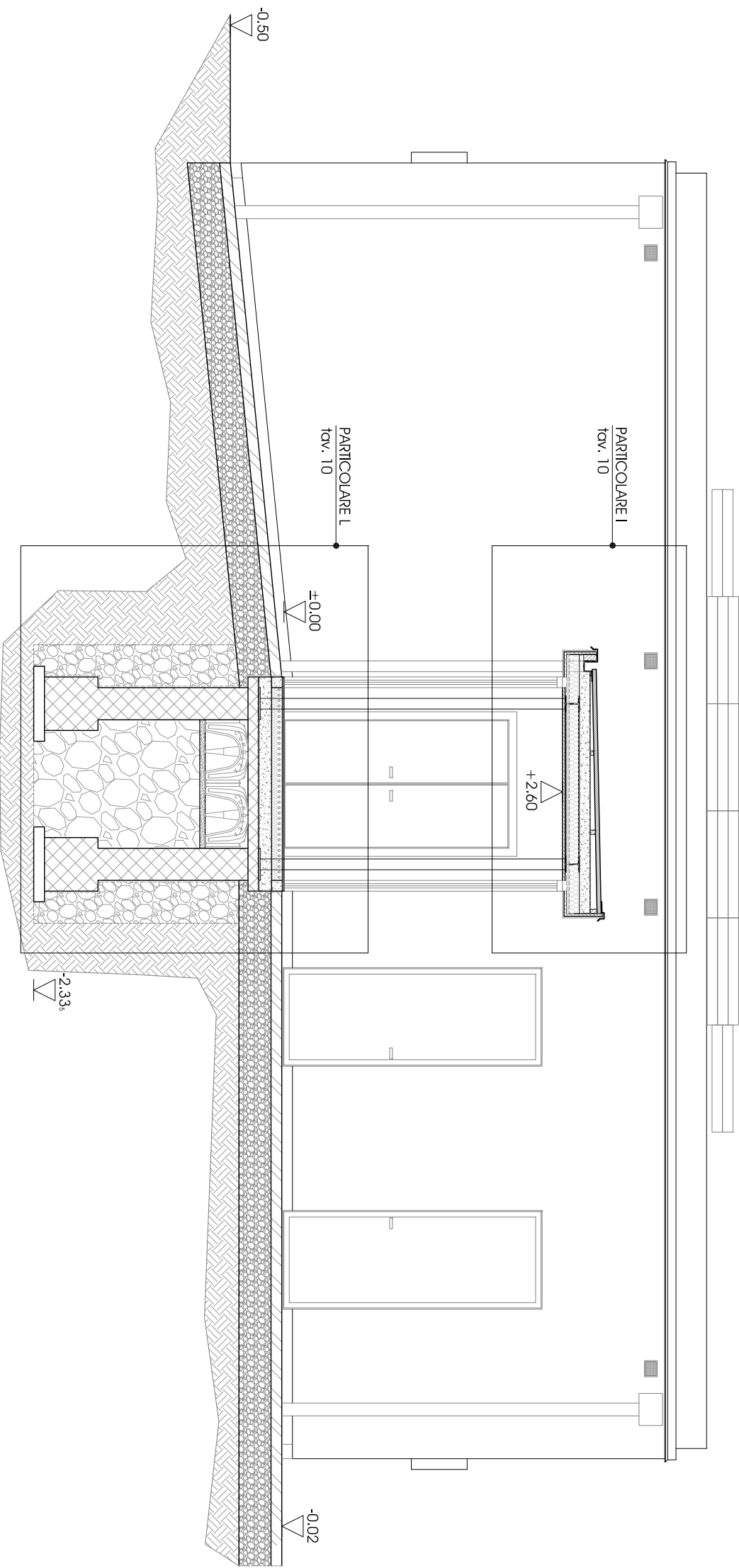


SEZIONE A-A

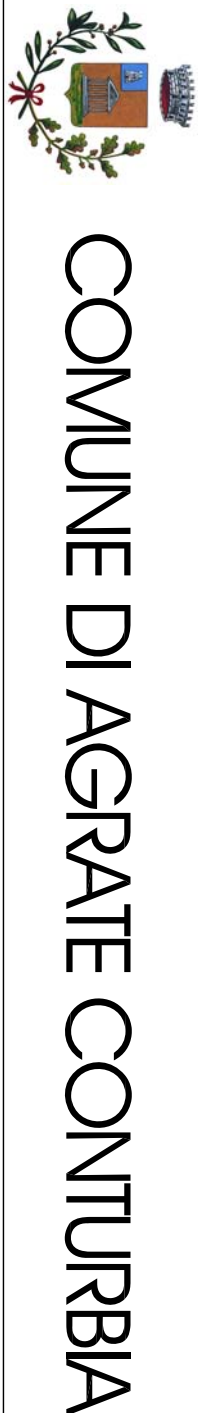


SEZIONE B-B



PROSPETTO SUD - SEZIONE D-D

- REGIONE PIEMONTE -
- PROVINCIA DI NOVARA -



COMUNE DI AGRATE CONTURBIA



NUOVO SPAZIO MENSA IN AMPLIAMENTO
ALLA SCUOLA ELEMENTARE RADICE LOMBARDI

PROGETTAZIONE DEFINITIVA / ESECUTIVA

PROGETTAZIONE:

GAVINELLI ARCHITETTURA
28019 SINO (NO) via Matteotti 7
Tel. +39 032285044
e-mail: info@gavinelliarchitettura.it

STUDIO ASSOCIATO G4
28010 AGRATE CONTURBIA (NO)
piazza Roma 1
Tel. +39 0322832372
e-mail: clece@lberio.it

elaborato	Sezioni / Prospetti
scad	1 : 50
data	MARZO 2016
avviso n.	
dimensione tavola mm 841 x 594	
il presente disegno è un'opera d'arte e non può essere riprodotta senza permesso scritto dall'autore	
riproduzione vietata - tutti i diritti riservati	

07e